

VIRGULE et PLUME,  
journaux de ST JEAN et Notre DAME de SION  
Réalisés par tous et pour tous  
REJOIGNEZ - NOUS !

# PLUME N°7

Pâques 97

## RESULTATS DU CONCOURS DE NOËL:

**1er prix: QUERVAL Anne Laure**  
**Second prix: GREGOIRE Bruno**  
**3ème prix: GARCEAU Marie Pierre**

Nos trois amis gagnent des entrées à:



**Euro Disney**

Ils seront récompensés sur le stand de  
l'APEL le jour de la fête

## Billet doux et humeur noire !

Allez, avouez que beaucoup d'entre vous ont du mettre leurs lunettes en recevant le numéro de "Plume 6" où l'on vous souhaitait Bon NOËL, vers la fin janvier! Beaucoup de dents ont grincé, les miennes en particulier! Figurez vous que les exemplaires de ce journal étaient disponibles le mercredi 18 décembre 96.

Après ??? Sûrement un mystère!

Avons nous un Arsène LAPIN dans nos locaux? Une enquête prestement menée par le célèbre journaliste "ROULETABOSSE" a permis de découvrir les coupables. Il pense à un mystère et à en tirer un roman qu'il intitulerait : "L'énigme de la galerie bleue".

A mon avis le titre ne vaut rien.

Au fait, je ne peux vous donner le nom du coupable (secret de l'instruction), mais entre nous il s'agirait d'un vieux monsieur avec une barbe blanche, conduisant une voiture décapotable, habillé de rouge, et qui voulait se venger du tort que notre journal aurait pu lui faire durant les vacances de...

## **Il était une fois ...**



Une mère qui organisait des ventes de gâteaux au lycée. Tous les bénéfices étaient investis dans un engin inconnu. Certains étudiants y consacraient tout leur temps, au détriment d'autres activités dont un tout particulièrement qui devait ensuite abandonner l'université.

Une histoire triste s'il ne s'agissait de Bill Gates et de son ordinateur ...Il fonda Microsoft et devint l'homme le plus riche des États-Unis.

Est-il prioritaire pour les parents et l'école de former les enfants à leur image? Ou, comme l'a fait cette mère en s'investissant dans l'inconnu, de leur donner des opportunités?

Grâce à Bill et à des passionnés de son espèce, NDS surfe sur le WEB et nous vous le prouverons dans PLUME 8.

Le thème en sera: l'OUVERTURE et ND de SION dans le monde.

- P2 Activités Eleves- Parents
- P3 Agapes
- P4 St. Jean - St. Paul:  
L'histoire - Les filières
- P5 JED
- P6 Porter plainte Mode d'emploi
- P7 Le rôle des parents  
correspondants
- P8 Les enfants du MEKONG,
- P9 L'école de Haï - Loc.
- P10 L'unité des établissements

# ACTIVITÉS



PORTES OUVERTES à St. Jean - St. Paul: 26 avril 1997  
Découvrez les métiers de l'Electrotechnique  
Ouvrez les Portes de l'avenir de votre Enfant

## Nos Ecoles en fête!

Pas nécessaire pour nous de donner d'explications  
ni de vous faire un plan:



**Samedi 7 juin 1997**



## RALLYE EURO ACADÉMIQUE

*En voiture à travers les départements de l'Académie*

Quand: **Dimanche 1er Juin 1997**

Repas commun le soir

Qui: **Elèves & Parents &  
Enseignants**

1er Prix: **1 week-end en Europe**

Participation: **100 F/voiture + Repas**



**Information - Inscription: Josette Renaud 01 64 96 91 03  
jusqu'au 30 avril 1997**

# AGAPES

Objet: réinsertion dans la vie active.



L'association AGAPES est une entreprise de réinsertion. Elle a pour cadre le restaurant du théâtre de CORBEIL. C'est une initiative du Secteur de Psychiatrie Publique, le Centre Hospitalier de la ville lui apporte donc son soutien.

Ce projet s'adresse à des personnes qui, du fait de leurs difficultés psychologiques et sociales, sont exclues du marché du travail. Pour elles, l'entreprise d'insertion est une passerelle. Elles y trouvent une aide, un accompagnement pour acquérir une compétence professionnelle. Elles y découvrent leurs capacités d'initiative indispensables pour reprendre confiance afin d'affronter le monde du travail.

### Equipe d'encadrement:

- Une coordinatrice responsable du fonctionnement d'ensemble de la structure, infirmière du Secteur Psychiatrique.
- Une responsable salle et achats recrutée à plein temps.
- Un chef cuisinier recruté à plein temps par l'association.

### Dans l'ensemble les employés:

- Ont entre 20 et 35 ans.
- Sont bénéficiaires de l'A.A.H. ou du R.M.I.
- Ont eu un minimum de contact avec le travail.
- Ont interrompu toute activité salariale depuis plus d'un an, (parfois + de 5).
- Ont connu des moments très douloureux (quelques uns ont fait des séjours hospitaliers), poursuivent des soins ambulatoires.
- La plupart sont originaires de quartiers en difficulté.

Le restaurant est aussi un terrain de stage pour les élèves éducateurs ou des psychologues en formation.

Le restaurant AGAPES situé au deuxième étage du théâtre est ouvert à tous, le midi de 12h à 15h en semaine et le soir lors de représentations. Il assure également un service de buffets et cocktails pour des séminaires, colloques, fêtes privées ou rencontres officielles. AGAPES poursuivra, en 1996-97, son activité avec les mêmes objectifs: contribuer à la réinsertion des personnes marginalisées et maintenir des liens avec tous les groupes qui, dans la cité, travaillent dans cette direction.

### En savoir plus:

P.R. FOURNIER (A.P.E.L.) ( 01 64 97 86 88 )  
"AGAPES", 20-22 rue M. CACHIN ( 01 60 89 18 93 )

# Le Lycée St JEAN - St PAUL.

## Bref historique du lycée

Le lycée St JEAN a accueilli ses premiers élèves au cours de l'année scolaire 1987 - 1988. Le bâtiment n'étant pas encore terminé, les classes ont été installées provisoirement dans les locaux de Notre Dame de SION.

En septembre 1988, le bâtiment à peine achevé, accueille les élèves sous la direction de Monsieur Albert BALASSE, assisté de Madame Geneviève LAVIE. A cette époque, les locaux ne sont pas peints, le pourtour du bâtiment est impraticable; les conditions de travail sont difficiles.

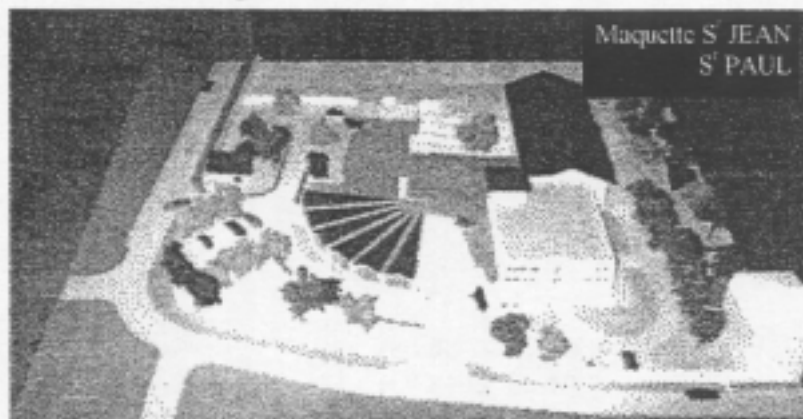
En décembre 1990 M MAGNE, déjà dans l'établissement, prend la direction de l'établissement, à la demande de M DEWITTE, président de l'OGEC.

A partir de janvier 1991 de gros investissements vont être engagés:

- En juillet 1991, le rez de chaussée est aménagé pour accueillir la classe de 1ère professionnelle.



- A la rentrée 1991-1992, création d'une APEL commune avec Notre Dame de SION. L'idée d'une extension commence à poindre. En janvier 1992 un groupe de parents entreprend la peinture des salles de classes.
- Dépôt du dossier concernant le Bâtiment S<sup>t</sup> PAUL en 1992.
- Octobre 1993 octroi d'une subvention du Conseil Régional à hauteur de 80% du coût des travaux, grâce au régime de la loi ASTIER favorisant le développement des lycées technologiques. Les 20% restant à la charge de l'OGEC.
- En octobre 1995 autorisation de l'ouverture d'un lycée polyvalent Professionnel et Technologique S<sup>t</sup> JEAN - S<sup>t</sup> PAUL.
- Ouverture à la rentrée prochaine.



## Les filières

Les filières enseignées  
sont celles de  
**l'ELECTROTECHNIQUE**

**BEP / CAP**  
Electrotechnique

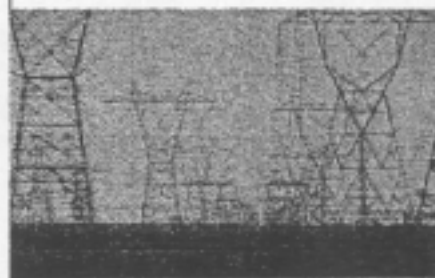
**BAC PRO EIE**  
Equipements et Installations  
Electriques

**BAC TECHNO STI**  
Génie Electrotechnique.

L'Electrotechnique est l'ensemble des techniques qui permettent la production, le transport, la distribution et l'utilisation de l'énergie électrique; énergie indispensable dans tous les domaines de la vie quotidienne.

Ces filières débouchent donc sur des métiers porteurs d'emplois. (Monteurs, Câbleurs, Electriciens d'équipements, Techniciens de maintenance, Dessinateurs d'études en installations électriques, etc.)

135 000 employés en constructions de matériels électriques.  
217 000 employés en installations d'équipements électriques.  
120 000 employés à EDF.



## J. E. D.

ou les *Jeunes Et leurs Difficultés.*



Vous avez de petits soucis  
ou  
Vous avez des problèmes ?



Des problèmes relationnels ?  
Vous avez perdu le contact  
Avec votre famille, des amis ?



Cela vous touche profondément ?  
Vous avez des échecs scolaires ?  
Ou des échecs en tout genre ?



Vous êtes persécuté ?  
Vous êtes racketté ?  
Vous avez un sentiment d'insécurité ?



La vie est un boulet trop lourd à traîner ?  
Vous avez envie d'évasion ?



Ne fuyez pas.  
Ne fuyez pas.  
N'abandonnez pas.



N'ayez pas d'agressivité.  
N'ayez recours à aucun acte fatal.



### La bonne idée:

Venir nous rencontrer au J. E. D.  
Ou nous téléphoner au 01 64 96 86 88  
Ou nous écrire.



Une boîte à lettres est à votre disposition  
Nous vous répondrons le plus vite possible.



Nous avons peut-être la clé de votre problème,

Sinon, nous la rechercherons.  
(Discretion assurée.)  
Vous retrouverez ainsi la légèreté  
indispensable à de bonnes études.



Les membres de la commission, Mmes Ghislaine BLONDEL et Liliane MISSLIN (Notre Dame de SION)  
MM Gilbert CARMELLE et Pierre-Richard FOURNIER (S<sup>t</sup> JEAN - S<sup>t</sup> PAUL)  
espèrent votre confiance.

*Devant l'augmentation des problèmes d'insécurité nous pensons utile de préciser quelques points pouvant vous aider en cas de besoins.*

### PORTER PLAINTE : QUAND, OU, COMMENT, POURQUOI ?

Vous pouvez porter plainte dès lors que vous avez été victime d'une infraction :  
agression, vol, racket, etc.

Dans la théorie, pour porter plainte, vous pouvez choisir entre plusieurs actions :

- téléphoner
- écrire une simple lettre adressée (voir modèle ci-contre) au procureur de la République du tribunal de grande instance du lieu de l'infraction ou du domicile de l'auteur de l'infraction si vous le connaissez ; ou à la brigade de gendarmerie ou au commissariat de police le plus proche du lieu de l'infraction qui transmettra votre plainte après avoir effectué une enquête.

Mais dans la pratique, le mieux est de vous déplacer, toujours accompagné de l'un de vos parents si vous êtes mineur, à la brigade de gendarmerie ou au commissariat de police le plus proche du lieu de l'infraction.

En particulier, si vous avez reçu des coups, c'est là qu'il faut aller avant toute autre démarche car l'officier de police qui recevra votre déposition constatant que vous avez été molesté, téléphonera au Centre de Consultation Médico Judiciaire et s'assurera qu'un médecin est disponible pour vous recevoir rapidement.

N'allez pas directement de votre propre chef aux urgences de l'hôpital, vous ne pourriez pas être reçu par ce Centre qui n'agit que sur mandat de l'officier de police.

Nous espérons plusieurs choses de ces informations :

- 1) qu'elles vous éviteront de vous croire impuissant et désarmé.
- 2) qu'elles vous permettront d'agir efficacement et rapidement.
- 3) qu'elles vous convaincront d'effectuer cette démarche et d'en informer dans tous les cas votre bureau de l'APEL et la Direction de votre établissement ou votre responsable de niveau. En effet, c'est en comptabilisant les plaintes que

l'on obtiendra plus de moyens pour plus de sécurité.

- 4) et surtout, surtout, que vous n'aurez jamais à les mettre en pratique...

### Modèle de lettre à adresser au procureur de la République si vous désirez porter plainte.

Nom	
Prénom	
Adresse	Date
Monsieur le procureur de la République,	
J'ai été victime d'une infraction (nature de cette infraction) le (date de l'infraction) à (lieu de l'infraction).	
Des personnes ont été témoins de cette infraction. Il s'agit de (noms et prénoms des témoins) qui résident à (adresse des témoins).	
L'auteur en est (nom et prénom de l'auteur de l'infraction) et il réside à (adresse de l'auteur de l'infraction) *. A la suite de cet événement, j'ai subi un dommage évalué à (montant chiffré du dommage subi) francs.	
Veuillez agréer, Monsieur le procureur de la République, l'expression de ma considération distinguée.	
Signature	

\*Si vous ne connaissez pas l'auteur de l'infraction indiquez que vous porter plainte contre X

## **Le rôle et la mission du parent correspondant:**

### **Le parent correspondant de classe est un médiateur qui**

- crée un climat de confiance,
- favorise la communication
- instaure des liens entre l'ensemble des parents et l'équipe éducative.
- représente les familles.
- est à la disposition de toutes les familles de la classe.
- participe aux conseils de classe et aux différents conseils de l'établissement en accord avec le chef d'établissement.
- assure un rôle d'accueil, d'information et de soutien.

### **Ses fonctions principales:**

Partenaire à part entière de l'équipe éducative:

- Il est un lien entre les familles de la classe et l'équipe éducative.
- Il contribue à instaurer un climat de confiance.
- Il suscite des actions d'animation et de réflexion et participe à leur organisation.

### **Pour remplir son rôle il doit:**

- Se faire connaître de l'ensemble des parents.
- Etre élu ou désigné pour un an en début d'année scolaire.
- Etre volontaire pour assurer cette fonction et accepter en toute conscience la responsabilité qui résulte de son engagement.
- Etre discret et faire preuve de discernement; disponible et à l'écoute des autres; accueillant.
- Etre ouvert au dialogue et connaître l'établissement et son projet éducatif.

### **Le parent correspondant participe:**

- A la réunion parents-professeurs
- Au conseil de classe:
  - Avant le conseil: il est à l'écoute des familles et recueille leurs observations.
  - Pendant le conseil: il a un rôle consultatif. Dans l'intérêt de chaque élève et au nom de tous les parents il est un interlocuteur attentif.
  - Après le conseil: il rédige un compte-rendu global, soumis au chef d'établissement et au professeur principal, qui sera transmis pour information aux parents de la classe.
- Au conseil de discipline:
  - Il assiste et informe les parents des élèves concernés
- A la journée de rentrée:
  - Il participe à l'accueil des nouveaux parents avec les autres partenaires de la communauté éducative

### **Ce qu'il doit éviter:**

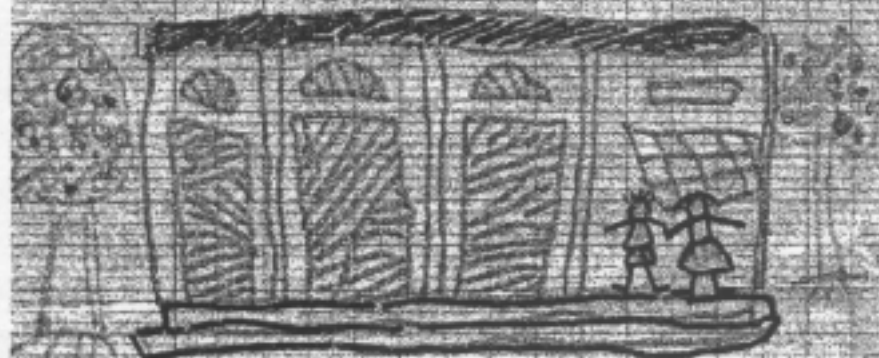
- Ne voir la classe qu'au travers de son propre enfant.
- Agir seul.
- Colporter les rumeurs.
- Remettre en cause les méthodes pédagogiques des professeurs.
- Avoir une attitude négative.
- Empêcher le dialogue entre parents et professeurs.
- Cristalliser les revendications des parents.
- Oublier de rendre compte aux parents des actions entreprises.

Ma classe: A mes chers petits ami(e)s français, mes sincères remerciements.

Voici votre école qui est devenue la Nôtre, grâce à votre aide.

Pham Quang Vinh (6 ans)

Trank uia chau yhom Quang vms  
 ôu các bạn Mẫu giáo Pháp đã cho  
 xây lớp học này.



Trinh Bm  
 Cảm ơn các bạn Mẫu giáo Pháp đã giúp xây lớp học  
 Lớp học của chúng cháu  
 (Trank uia chau Hong Nhung  
 6 tuổi)

Grands Mercis à tous mes Amies et Amis Français de nous avoir aidés à avoir cette belle classe!

Dessin fait par HONG NHUNG - 6 ans - une petite fille

ôu các bạn Mẫu giáo Pháp đã cho  
 xây lớp học này.  
 ml của cháu Binh Quốc Vong (6 tuổi)



Mes chers ami(e)s français, Voici notre classe, construite par vos sacrifices. MERCI. Trinh Quoc Vong (6 ans)



## Hâu Lôc . Une réponse de nos amis :

Nous avons eu l'immense plaisir de recevoir une lettre du VIETNAM et des dessins de nos petits amis si éloignés mais si proches.

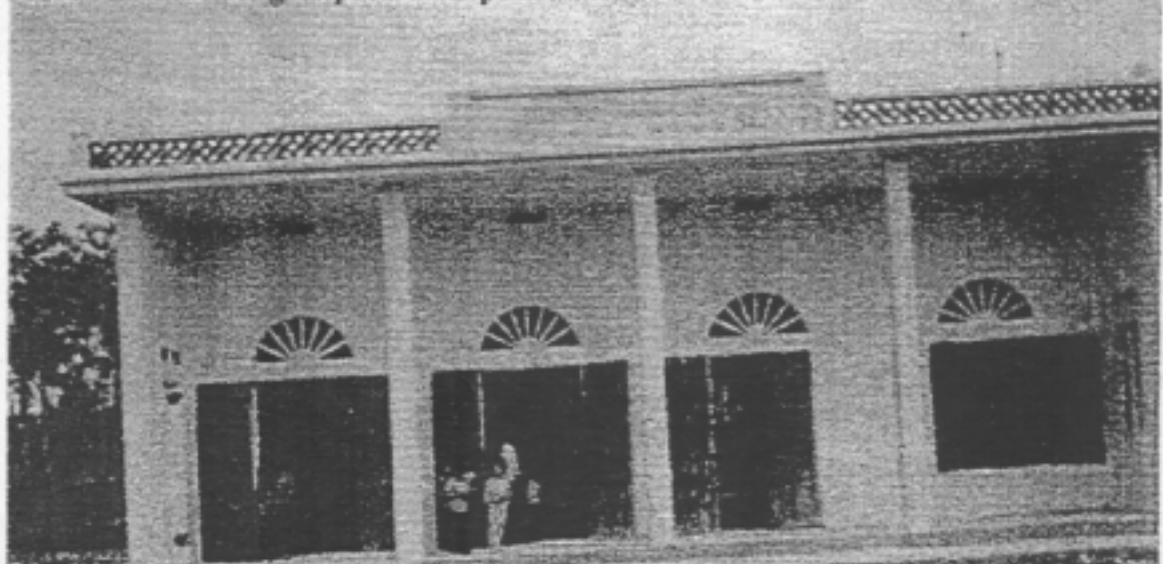
Voici quelques extraits de cette lettre avec des dessins et des photos:



Nous aimerions vous dire que vous êtes déjà venus chez nous dans notre pays, oui, soyez les bienvenus chez nous, nous voudrions vous accueillir chaleureusement. Oui, vous êtes venus chez nous par votre grand cœur, un cœur compréhensible et ouvert aux pauvres que nous sommes.....

Nous sommes encore très pauvres et nous essayons de nous lever pour construire notre pays, d'en faire un pays digne de nos ancêtres comme HO CHI MINH nous a conseillés....

Nous avons encore beaucoup à faire....La misère, la faim et le manque de culture sont vraiment des gros problèmes pour nous.



Nos petits sont heureux d'aller s'instruire dans notre nouvelle école et surtout pour apprendre à devenir des hommes et des femmes pour plus tard. OUI cela GRACE à vous. Soyez assurés que votre aide sera très utile. C'est très important le pontement d'amitié et de liaison entre les personnes. Nous avons le grand désir de nouer notre amitié entre nos deux écoles. Nous espérons que vous êtes d'accord avec nous, nous resterons amies, une amitié FRANCO VIETNAMIENNE.....

